

MANUAL DE INTALACIÓN DA APLICACIÓN CONSELLO DE CONTAS



CONSELLO DE CONTAS DE GALICIA

Versión: 01.00

Data edición: 12 de Xullo de 2007

Domingo Fontán nº7

15771

Santiago de Compostela

Teléfono: 981542216

FAX: 981542210

Internet: www.ccontasgalicia.es

1. ÍNDICE	
1. ÍNDICE	2
2. INFORMACIÓN XERAL	3
3. REQUISITOS DO SISTEMA	4
3.1. SISTEMAS OPERATIVOS COMPATIBLES.....	4
3.2. SOFTWARE NECESARIO	4
4. INSTALACIÓN	5
4.1. PASO 1 . CD Instalación.	5
4.2. PASO 2 . Instalando software necesario.	5
4.3. PASO 3 . Instalando Consello de Contas de Galicia.	7
4.4. PASO 4 . Acceso á aplicación.....	9
5. DESINSTALACIÓN	11
5.1. PASO 1 . Acceder a “agregar o quitar programas”.....	11
5.2. PASO 2 . Eliminar aplicación.....	12

2. INRFORMACIÓN XERAL

A actual aplicación do Consello de Contas de Galicia execútase dentro do marco de traballo do Microsoft .NET Framework versión 2.0 e, polo tanto, os requisitos que necesita son basicamente os mesmo que o mencionado Microsoft .NET Framework 2.0.

3. REQUISITOS DO SISTEMA

3.1. SISTEMAS OPERATIVOS COMPATIBLES

- Windows 2000 Service Pack 4*
- Windows XP Service Pack 2*

* Poderá atopar os Service Pack de Windows 2000 e XP dentro da carpeta Service Packs do CD de instalación, recoméndase actualizar o sistema antes de instalar a aplicación.

3.2. SOFTWARE NECESARIO

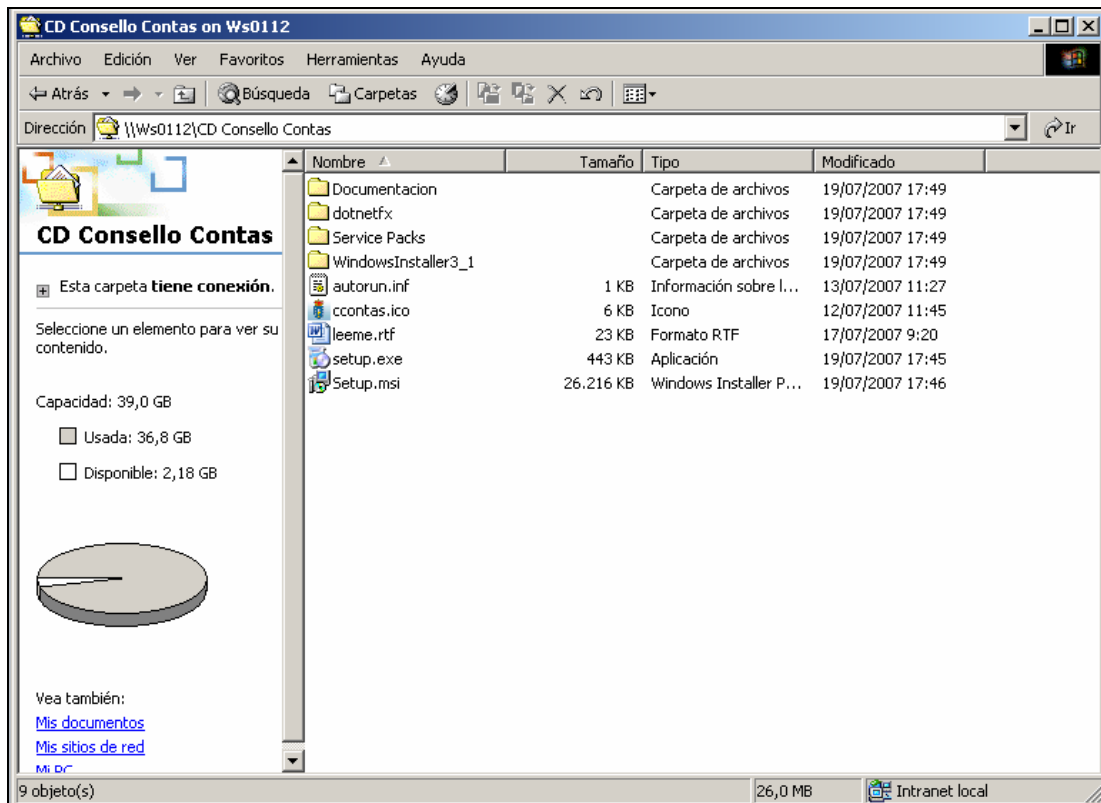
- **Microsoft .NET Framework versión 2.0.**
- **Windows Installer 3.0** *Windows Installer 3.1 ou posterior, recomendado.*
- **IE 5.01 ou versión posterior:** en tódalas instalacións de .NET Framework débese executar Microsoft Internet Explorer 5.01 ou unha versión posterior.
- **Requisitos de espazo en disco:** 280 MB (x86), 610 MB (64 bits).
- **Visor de documentos PDF.** (Como pode ser o Adobe Reader, que se pode obterse gratuitamente dende o sitio web www.adobe.com).

4. INSTALACIÓN

Para realizar la instalación el usuario debe disponer de permisos de administrador del sistema.

4.1. PASO 1 . CD Instalación.

Acceder al CD o instalador, setup.exe.

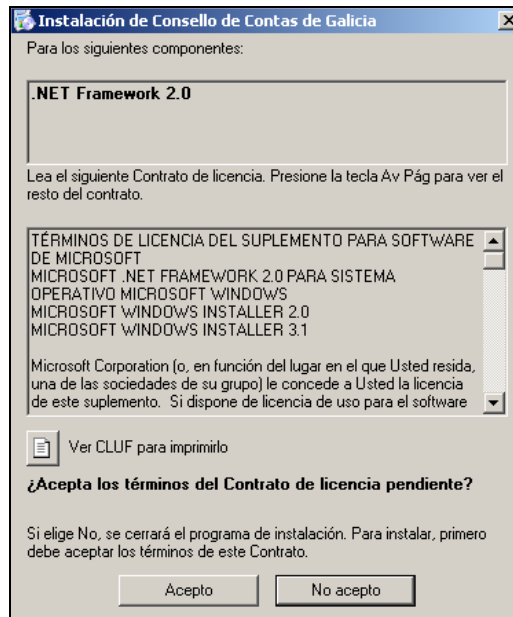


Imaxe 1. Directorios e arquivos do CD.

4.2. PASO 2 . Instalando software necesario.

No caso de non ter instalado no equipo con anterioridade o .NET Framework 2.0 e/ou Windows Installer 3.1 haberá que ter en conta os pasos que se detallan a continuación, en caso contrario continúe co Paso 3.

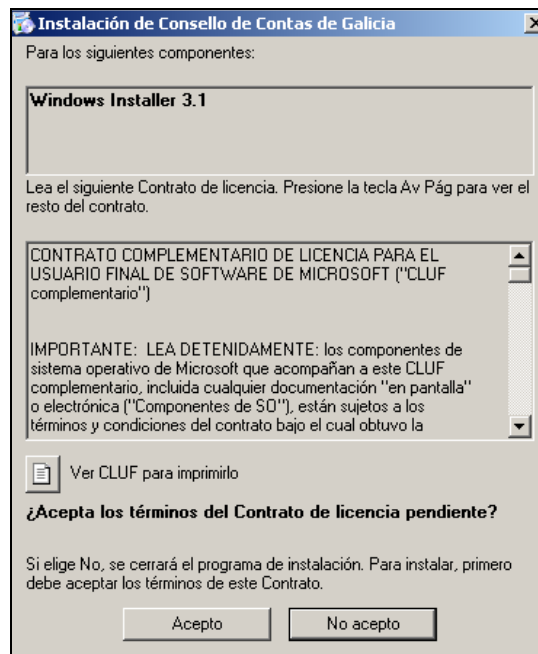
- No caso de non ter o .NET Framework 2.0. Aparecerá a pantalla que se amosa a continuación:



Imaxe 2 . Termos do contrato de licencia para a instalación de .NET Framework 2.0

Pulsar o botón Acepto.

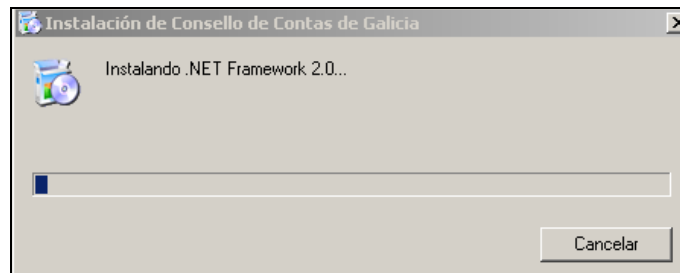
- No caso de non ter o Windows Installer 3.1. Aparecerá a pantalla que se amosa a continuación:



Imaxe 3 . Termos do contrato de licencia para a instalación de Windows Installer 3.1

Pulsar o botón Acepto.

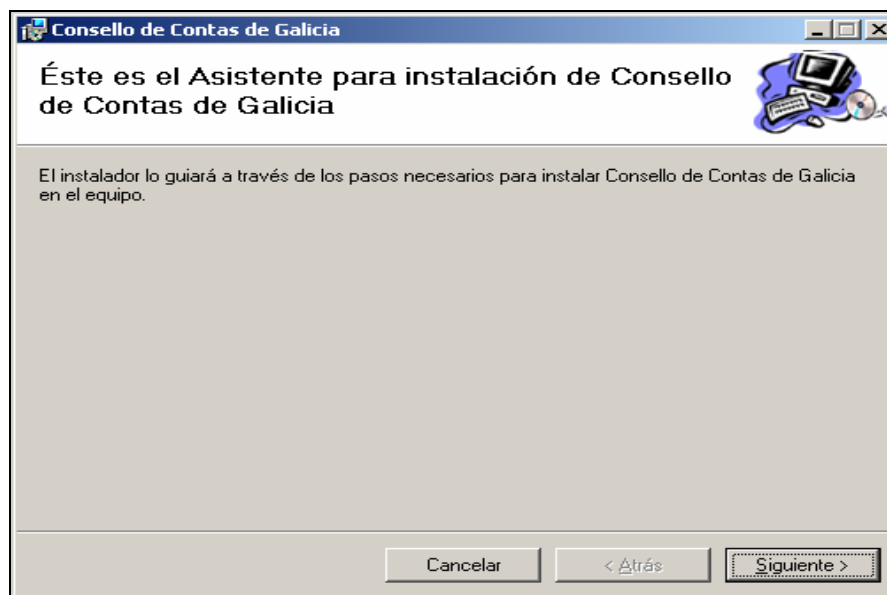
Despois de pasar por un e/ou dous puntos anteriormente citados, comezará a instalación dos compoñentes necesarios previa a instalación da aplicación en si.



Imaxe 4 . Instalación de compoñentes

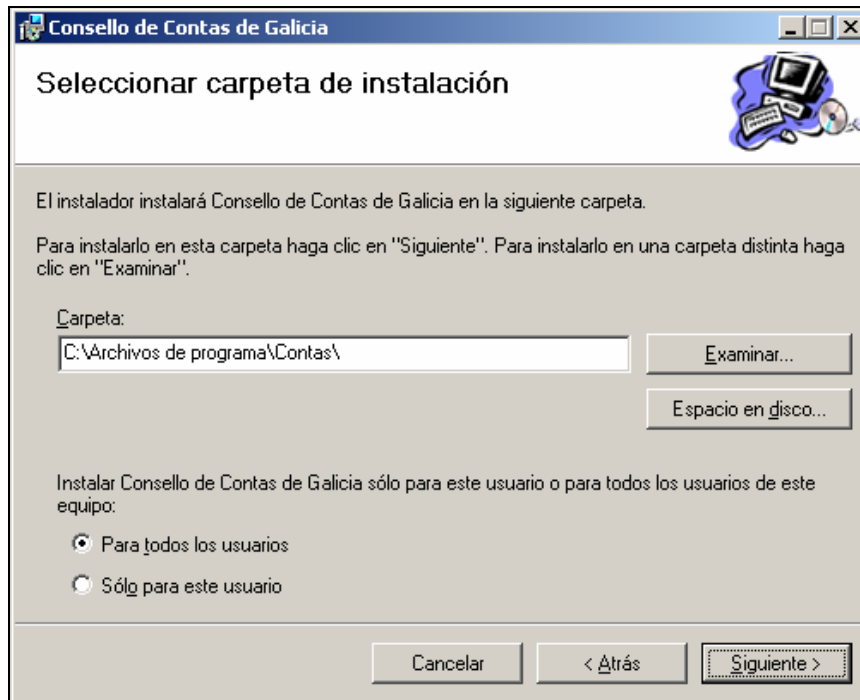
4.3. PASO 3 . Instalando Consello de Contas de Galicia.

Unha vez finalizada a instalación dos compoñentes, se foron necesarios, aparecerá a pantalla inicial de instalación da aplicación:



Imaxe 5 . Inicio instalación Consello de Contas de Galicia

Pulsar “Siguiete >”, co que aparecerá a seguinte pantalla.

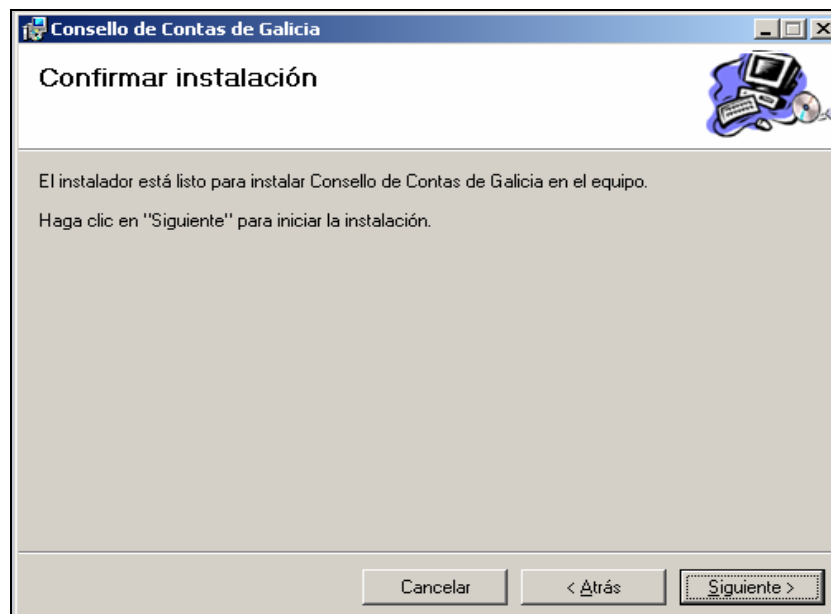


Imaxe 6 . Seleccionar carpeta de instalación

Nesta pantalla infórmase nos do cartafol onde se instalará a aplicación, ofrecéndonos a posibilidade de cambialo a través do botón Examinar.

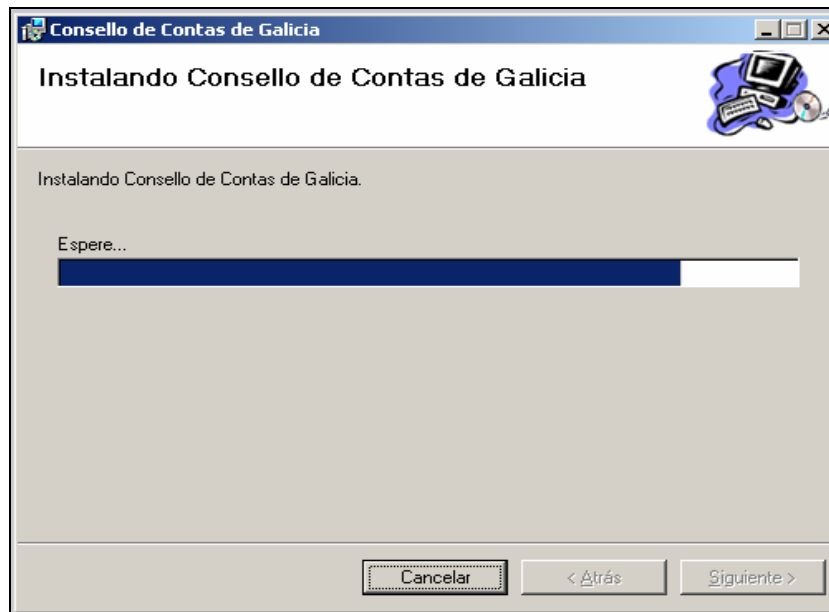
Na parte inferior ofrécese a opción de instalar a aplicación para todas as contas de usuario da máquina ou tan só para o usuario actual.

Pulsar “Siguiente >”, co que aparecerá a seguinte pantalla.

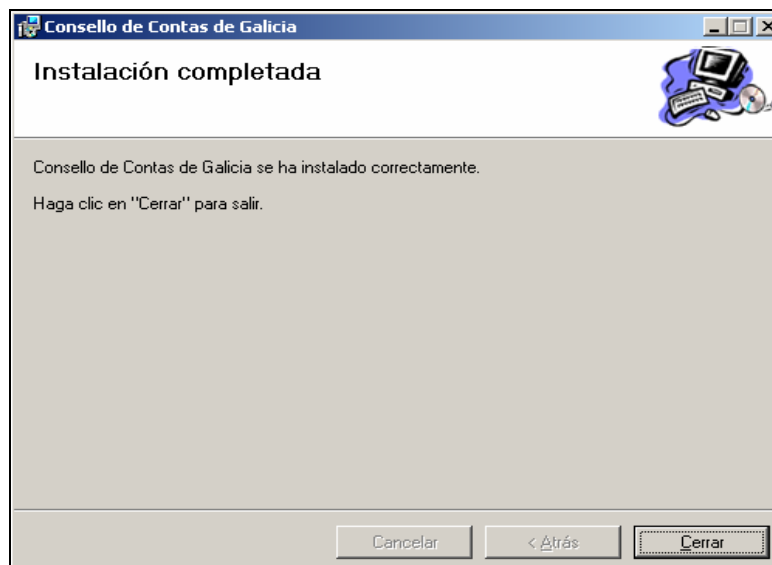


Imaxe 7. Confirmar instalación

Pulsar "Siguiente >", co que aparecerá a seguinte pantalla.



Imaxe 8. Instalando Consello de Contas de Galicia



Imaxe 9. Instalación completada

4.4. PASO 4 . Acceso á aplicación.

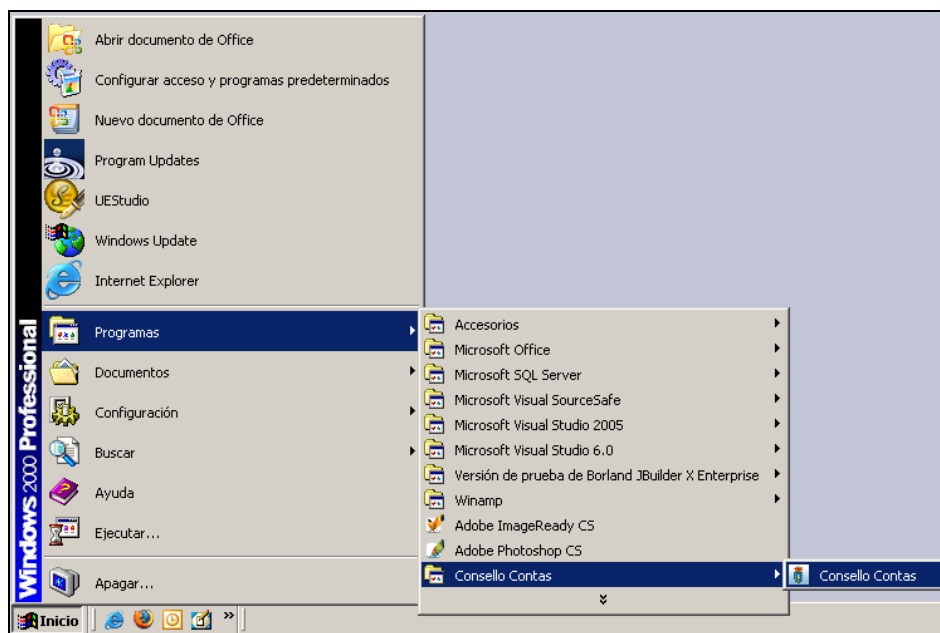
Temos dous xeitos de acceder á aplicación:

1º. Ir ao escritorio, onde atoparemos o acceso directo á aplicación.



Imaxe 10. Acceso directo á aplicación

2º . A través do menú Inicio -> Programas -> Consello Contas



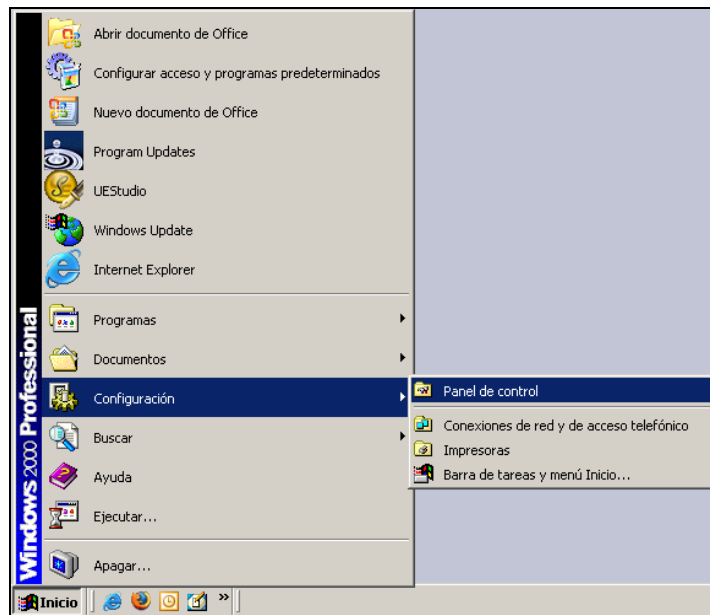
Imaxe 11. Acceso á aplicación

5. DESINSTALACIÓN

Para realizar este proceso, ao igual que o de desinstalación o usuario debe ter permisos de administrador do sistema.

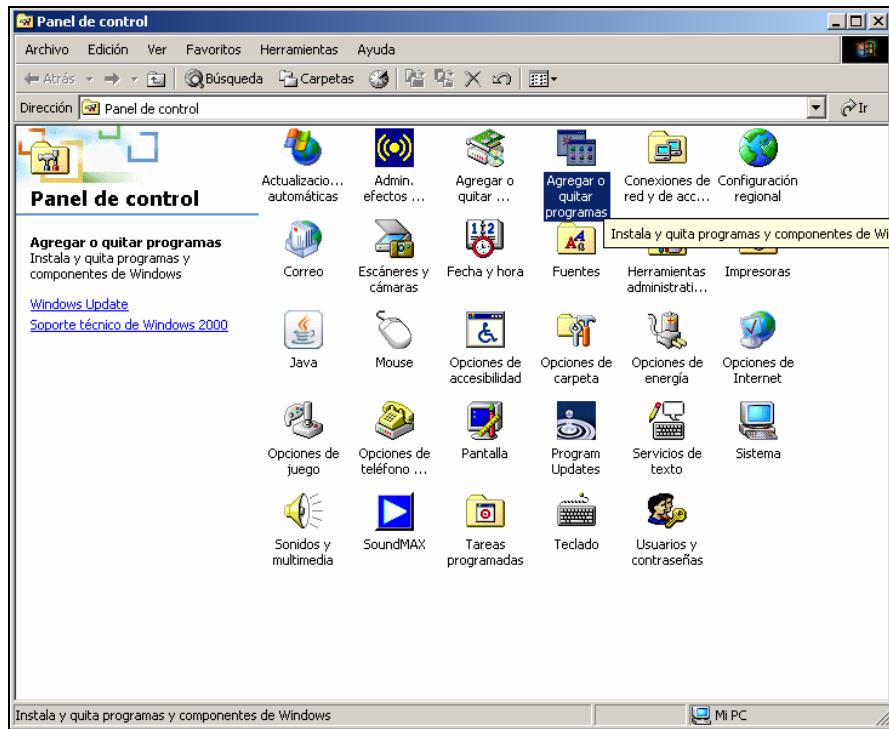
5.1. PASO 1 . Acceder a “agregar o quitar programas”.

Os pasos a seguir para a desinstalación comezan accedendo ao programa a través dos seguintes menús.



Imaxe 12. Menú Inicio

Aparecerá a seguinte ventá, onde pulsaremos sobre “Agregar o quitar Programas”.

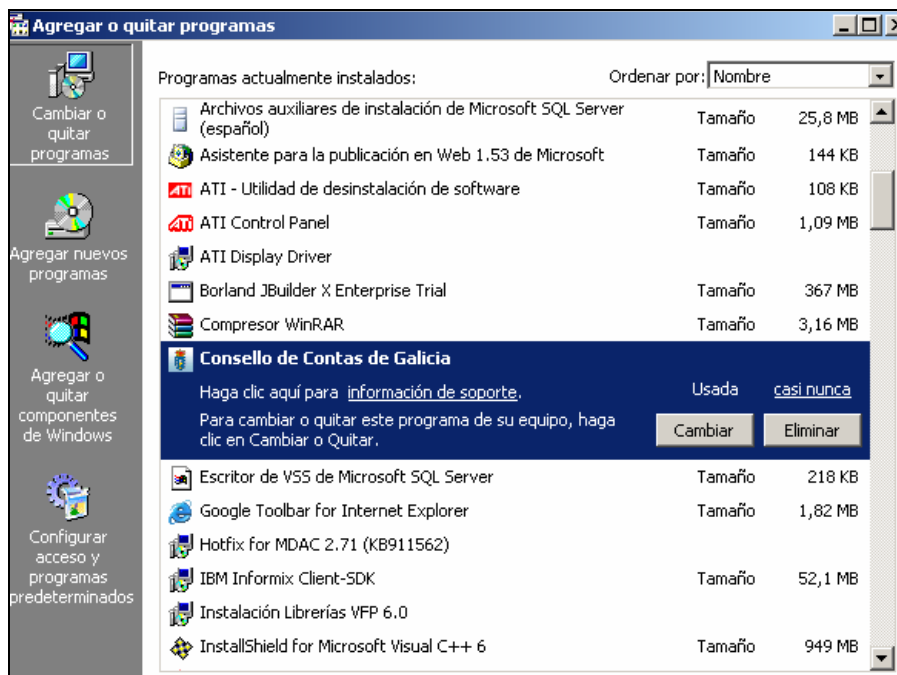


Imaxe 13. Panel de control

Pulsar “Agregar o quitar programas”.

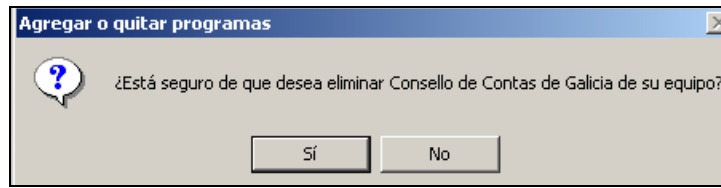
5.2. PASO 2 . Eliminar aplicación

Partindo do punto anterior amosarase a seguinte pantalla:



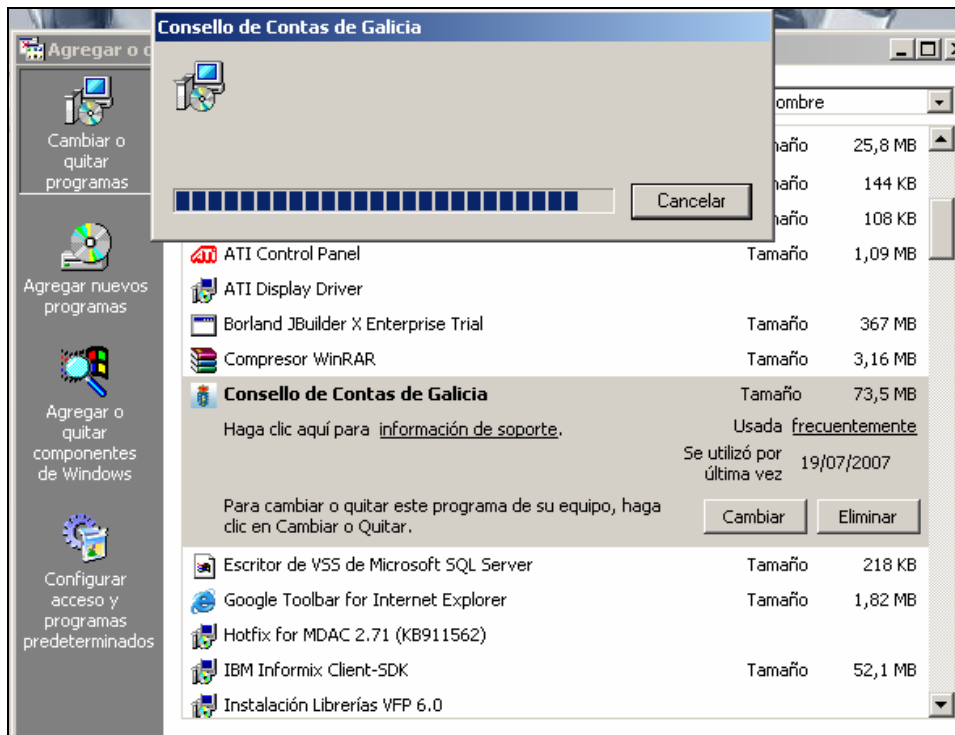
Imaxe 14. Agregar o quitar programas

Pulsar “ Eliminar ”, co que aparecerá a seguinte mensaxe:



Imaxe 15. Confirmación eliminación

Pulsar sobre o botón Sí, a continuación iniciárase ao proceso de desinstalación.



Imaxe 16. Eliminación da aplicación

Unha vez desapareza a ventá de desinstalación a aplicación queda eliminada.